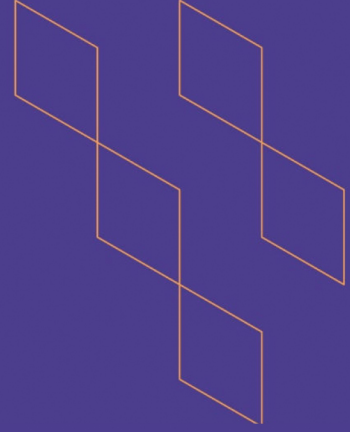




توصيف المقرر الدراسي

(بكالوريوس)



اسم المقرر: نظم التحكم البيئي
رمز المقرر: 26346 دخل
البرنامج: التصميم الداخلي
القسم العلمي: الدراسات الفنية
الكلية: الآداب والفنون
المؤسسة: جامعة بيشة
نسخة التوصيف: 2
تاريخ آخر مراجعة: 1445/5/15



جدول المحتويات

- 3..... أ. معلومات عامة عن المقرر الدراسي:
- 4..... ب. نواتج التعلم للمقرر واستراتيجيات تدريسها وطرق تقييمها:
- 5..... ج. موضوعات المقرر
- 5..... د. أنشطة تقييم الطلبة
- 6..... هـ. مصادر التعلم والمرافق:
- 6..... و. تقويم جودة المقرر:
- 7..... ز. اعتماد التوصيف:



أ. معلومات عامة عن المقرر الدراسي:

1. التعريف بالمقرر الدراسي

1. الساعات المعتمدة: 2 ساعة نظري

2. نوع المقرر

<input type="checkbox"/> أخرى	<input type="checkbox"/> متطلب مسار	<input checked="" type="checkbox"/> متطلب تخصص	<input type="checkbox"/> متطلب كلية	<input type="checkbox"/> متطلب جامعة	أ -
		<input type="checkbox"/> اختياري		<input checked="" type="checkbox"/> إجباري	ب -

3. السنة / المستوى الذي يقدم فيه المقرر: السنة الثالثة المستوى الدراسي السادس

4. الوصف العام للمقرر

يتضمن المقرر التعريف بأنظمة البيئة الداخلية للمبنى مثل التهوية والتدفئة والتكييف والأنظمة الصحية مع التركيز على متطلبات الفراغ الداخلي. والتعريف بالعناصر البيئية التي تؤثر في التصميم الداخلي كراحة الحرارة، ونظم الطاقة الطبيعية والمتجددة، والتهوية الطبيعية، والسلوك الحراري للمبنى. كما يتناول المقرر أسس المعالجات المعمارية للتحكم البيئي كتصميم المبنى وتوجيهه، وغلافه الخارجي، والمواد الإنشائية، مع التركيز على المتطلبات المناخية المحلية. وكذلك مفهوم الاستدامة والعمارة الذكية وأسس التصميم الواعي للطاقة والصديق للبيئة

5- المتطلبات السابقة لهذا المقرر (إن وجدت)

لا يوجد

6- المتطلبات المتزامنة مع هذا المقرر (إن وجدت)

لا يوجد

7. الهدف الرئيس للمقرر

يهدف المقرر إلى تنمية معارف وقدرات الطالبة في مجال الانظمة البيئية في المبنى ومزايا وسلبيات كل منه وطرق التحكم به ، ومفهوم العمارة الخضراء والعمارة الذكية ، والمباني الصديقة للبيئة ، وكيفية تحقيقها في التصميم الداخلي

2. نمط التعليم (اختر كل ما ينطبق)

م	نمط التعليم	عدد الساعات التدريسية	النسبة
1	تعليم التقليدي	2	%100
2	التعليم الإلكتروني		
3	التعليم المدمج • التعليم التقليدي • التعليم الإلكتروني		
4	التعليم عن بعد		

3. الساعات التدريسية (على مستوى الفصل الدراسي)

م	النشاط	ساعات التعلم	النسبة
1	محاضرات	30	%100
2	معمل أو إستوديو		
3	ميداني		
4	دروس إضافية		
5	أخرى		
الإجمالي		30	%100

ب. نواتج التعلم للمقرر واستراتيجيات تدريسها وطرق تقييمها:

الرمز	نواتج التعلم	رمز نتائج التعلم المرتبط بالبرنامج	استراتيجيات التدريس	طرق التقييم
1.0	المعرفة والفهم			
1.1	تذكر العناصر البيئية التي تؤثر في التصميم الداخلي كالراحة الحرارية ونظم الطاقة الطبيعية والمتجددة والطاقة البديلة والتهوية الطبيعية	5ع	المحاضرة المناقشة والحوار	الاختبار النظري
1.2	تبرز اسس المعالجات المعمارية للتحكم البيئي كتصميم المبنى وتوجيهه وفتحاته وغلافة الخارجى والمواد الانشائية المستخدمة ونظام التهوية مع التركيز على المتطلبات المناخية المحلية .	5ع	المحاضرة المناقشة والحوار	الاختبار النظري
1.3	تذكر مفهوم الاستدامة فى التصميم والعمارة الخضراء والعمارة الذكية واسس تصميم الواعى للطاقة والصدىق للبيئة.	5ع	المحاضرة المناقشة والحوار	الاختبار النظري
2.0	المهارات			
2.1	تشرح مفهوم التَّحْكَم البيئي وأهميته فى التَّصْمِيم الدَّاخِلِي ومعالجة الفراغات الدَّاخِلِيَّة والخارجية.	5م	التطبيق العملي	التكليفات +الاختبار العملي

الرمز	نواتج التعلم	رمز نتائج التعلم المرتبط بالبرنامج	استراتيجيات التدريس	طرق التقييم
2.2	تقارن بين بدائل النظم البيئية الممكن استخدامها في المبنى ومميزات وسلبيات كل منها.	5م	التطبيق العملي	التكليفات + الاختبار العملي
2.3	تحلل أمثلة تطبيقية من مباني واقعية (حالات الدراسة) تم فيها استخدام أنظمة مختلفة للتحكم البيئي .	5م	التطبيق العملي	التكليفات + الاختبار العملي
3.0	القيم والاستقلالية والمسؤولية			
3.1	تقارن بين بدائل النظم البيئية المتاحة للمبنى ، واختيار الأنسب منها .	1ق	التعلم التعاوني	بطاقة ملاحظة
3.2	تحقق البيئة الداخلية المناسبة التي توفر الراحة الحرارية والبيئية لمستخدميها .	2ق	التعلم التعاوني	بطاقة ملاحظة

ج. موضوعات المقرر

م	قائمة الموضوعات	الساعات التدريسية المتوقعة
1	مقدمة في مفهوم التحكم البيئي- السلوك البيئي للمبنى	3
2	العناصر البيئية التي تؤثر في التصميم الداخلي: الراحة الحرارية.	3
3.	أنظمة البيئة الداخلية للمبنى: الإضاءة الطبيعية والصناعية	3
4	أنظمة البيئة الداخلية للمبنى: التهوية الطبيعية والصناعية	3
5	أسس المعالجات المعمارية للتحكم البيئي كتصميم المبنى وتوجيهه	3
6	اختبار فصلي	3
7	الغلاف الخارجي للمبنى والموارد الإنشائية للتحكم البيئي	3
8	المتطلبات المناخية المحلية وكيفية مراعاتها في الأنظمة البيئية	3
9	الطاقة الطبيعية والمتجددة- مفهوم الاستدامة والعمارة الخضراء والعمارة الذكية- اسس التصميم الواعي للطاقة والمباني الصديقة للبيئة	3
10	المراجعة- تسليم المشروع النهائي	3
المجموع		

د. أنشطة تقييم الطلبة

م	أنشطة التقييم	توقيت التقييم (بالأسبوع)	النسبة من إجمالي درجة التقييم
1	مشاركة في الحوار والنقاش أثناء المحاضرة	علي مدار الفصل الدراسي	10%

النسبة من إجمالي درجة التقييم	توقيت التقييم (بالأسبوع)	أنشطة التقييم	م
20%	علي مدار الفصل الدراسي	تكليفات وابحاث	2
20%	الأسبوع العاشر	اختبار فصلي	3
50%	الأسبوع الثاني عشر	اختبار نهاية الفصل الدراسي	4

أنشطة التقييم (اختبار تحريري، شفهي، عرض تقديمي، مشروع جماعي، ورقة عمل وغيره).

هـ. مصادر التعلم والمرافق:

1. قائمة المراجع ومصادر التعلم:

-خالد سليم فجال (الدكتور) - " العمارة والبيئة في المناطق الصحراوية الحارة " - الدار الثقافية للنشر - الطبعة الأولى - القاهرة..	المرجع الرئيس للمقرر
. محي الدين سلقيني (الدكتور) - " العمارة البيئية " - دار قابس للطباعة والنشر والتوزيع - الطبعة الأولى	المراجع المساندة
	المصادر الإلكترونية
	أخرى

2. المرافق والتجهيزات المطلوبة:

متطلبات المقرر	العناصر
- قاعة تستوعب عدد 80 طالبة .	المرافق النوعية (القاعات الدراسية، المختبرات، قاعات العرض، قاعات المحاكاة ... إلخ)
*جهاز حاسب آلي *أجهزة عرض الشرائح والنماذج * جهاز عرض بوربو	التجهيزات التقنية (جهاز عرض البيانات، السبورة الذكية، البرمجيات)
لا توجد	تجهيزات أخرى (تبعاً لطبيعة التخصص)

و. تقويم جودة المقرر:

طرق التقييم	المقيمون	مجالات التقييم
مباشر	الطلاب	فاعلية التدريس 1- نتائج الاختبارات الفصلية. 2- استبيان المقرر المعد من قبل أستاذة المقرر. أنشطة منزلية وتدريبية
مباشر	اعضاء هيئة التدريس - قيادات البرنامج	فاعلية طرق تقييم الطلاب 1- تقييم عضو هيئة التدريس للمقرر الدراسي.

طرق التقييم	المقيمون	مجالات التقييم
		2- نتائج الطلاب النهائية في المقرر. 3- تقارير الأداء الوظيفي لعضو هيئة التدريس من قبل رئيس القسم. 4- التقييم الذاتي لعضو هيئة التدريس
مباشر – غير مباشر	عضو هيئة التدريس – المراجع النظير- قيادات البرنامج- لجنة الخطط والمناهج	مصادر التعلم 1- العمل على مراجعة توصيف المقرر كل بضع سنوات لمواكبة التطورات الحديثة. مراجعة لجنة الجودة للتوصيف ومراجعة لجنة الخطط والمناهج
مباشر – غير مباشر	أعضاء هيئة التدريس - قيادات البرنامج	مدى تحصيل مخرجات التعلم للمقرر 1- المراجعة الدورية للمقرر من قبل لجنة الخطط الدراسية والجدول بالقسم لتقييم المقرر من وجهة نظر عضو هيئة التدريس والطلاب باستخدام الأدوات العلمية المناسبة. 2-مراجعة نتائج الطلاب في المقرر وتقديم التغذية الراجعة في ضوءها
		أخرى

المقيمون (الطلبة، أعضاء هيئة التدريس، قيادات البرنامج، المراجع النظير، أخرى (يتم تحديدها).
طرق التقييم (مباشر وغير مباشر).

ز. اعتماد التوصيف:

مجلس القسم	جهة الاعتماد
1	رقم الجلسة
	تاريخ الجلسة